



SAMSUNG SM 421 SÉRIA

Väčšia rýchlosť, väčší profit

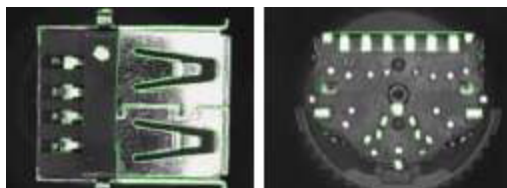
Najrýchlejšie osadzovanie medzi osadzovacími zariadeniami rovnakej triedy.

- **SM421** dosahuje osadzovaciu rýchlosť **21 000 CPH** (IPC9850) a **5 500 CPH** pri osadzovaní QFP (IPC9850) pri použití šiestich osadzovacích hláv.
- **SM421F** dosahuje osadzovaciu rýchlosť **16 000 CPH** (IPC9850) a **4 600 CPH** pri osadzovaní QFP (IPC9850) pri použití štyroch osadzovacích hláv.

Výkonný algoritmus rozpoznávania súčiastok
SM séria má presnejšie rozpoznávanie súčiastok vďaka funkcii odstránenia optického šumu a funkcii automatického rozpoznávania súčiastok. Fly kamera rozpoznáva a zameriava súčiastky ako čipy, TR, BGA a QFP počas pohybu hlavy medzi vybratím súčiastky z podávača a umiestnením na dosku plošných spojov, čím sa skraca čas osádzania.

Funkcia Polygón

Funkcia polygón poskytuje optimálne riešenie pre rozpoznávanie súčiastok s nepravidelným tvarom.



Jednotlivé modely SM421 série

SM421 - flexibilné osadzovacie zariadenie so šiestimi osadzovacími hlavami s možnosťou IT systému a s vozíkmi na rýchlu výmenu podávačov

SM421 F - flexibilné osadzovacie zariadenie so štyrmi osadzovacími hlavami s možnosťou IT systému a s vozíkmi na rýchlu výmenu podávačov

SM421 C - flexibilné osadzovacie zariadenie so šiestimi osadzovacími hlavami a s podávačovou základňou kompatibilnou so staršími mechanickými podávačmi typu CP

SM421 FC - flexibilné osadzovacie zariadenie so štyrmi osadzovacími hlavami a s podávačovou základňou kompatibilnou so staršími mechanickými podávačmi typu CP

Naši partneri:

Samsung flexibilné osadzovacie automaty a plnoautomatická sieťotlač, **TWS** entry level SMT riešenia, osadzovacie zariadenia pre membránové klávesnice, **AutoTronik** osadzovacie automaty a poloautomat. sieťotlač pre malosériovú výrobu, **Nordson Asymtek** líder v oblasti dispenzovania a selektívneho lakovania, **Heller** konvekčné pretavovacie pece, **Soldercom** selektívne spájkovanie, **Asscon** systémy pre kondenzačné spájkovanie, **VI Technology** AOI inšpekčné systémy, **FlexLink** dopravníky a laserové značenie DPS, **PDR** BGA opravárenské stanice, **Hilpert** zariadenia pre hot bar soldering, **HumiSeal** konformné laky pre elektrotechniku, **Kester** spájkovacie materiály, **MicroCare** čistiace prostriedky nielen pre elektrotechnický priemysel, **Thinky** mixéry spájkovacej pasty, **JBC** ručná spájkovacia technika, **MS2** eliminátor trosky, **Nortec** identifikácia, identifikačné štítky pre termálne tlačiarne.